

## Disciplina Optativa

### Apresentação

**Disciplina:** Tópicos Especiais em Controle I - Análise de dados de processos industriais para monitoramento e diagnósticos

**Semestre:** 2016/2

**CHS:** 45 horas

**Pré-Requisito:** 140 créditos / ELE08577

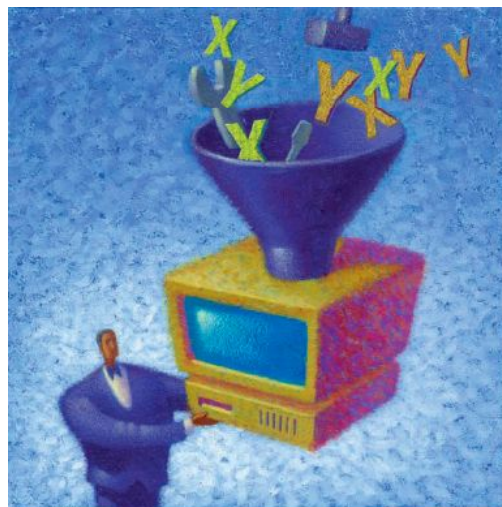
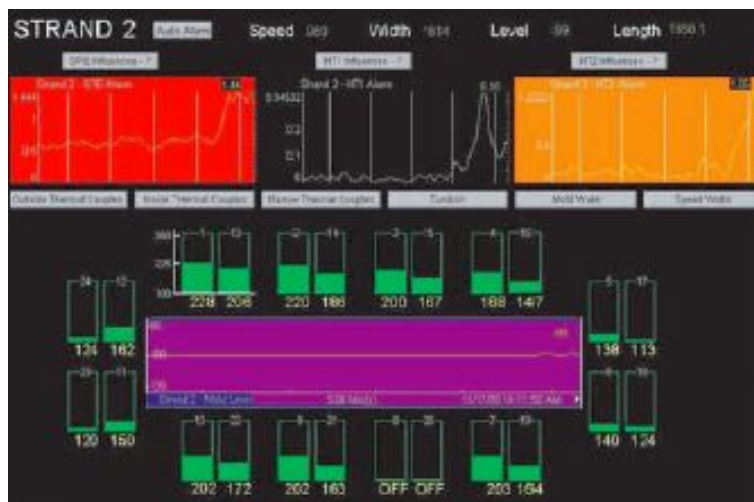
**Horário:** 4ª de 14h às 17h

**Vagas:** 10

**Público Alvo:** Alunos de graduação em Engenharia Elétrica (ênfases Eletrônica, Computação e Controle e Automação) ou Engenharia de Computação

### Tópicos

- Monitoramento de processos industriais
- Cartas de controle
- Análise via componentes principais
- Detecção e isolamento de falhas
- Quantificação de relações entre variáveis de processo
- Aplicações a estudos de caso para detecção de falhas



### Professor



### Celso J. Munaro

Professor Titular do DEL/CTUFES, graduado pela UFSM em Engenharia Elétrica, com Mestrado e Doutorado em Engenharia Elétrica pela UNICAMP.  
Currículo Lattes: <http://lattes.cnpq.br/5929530967371970>